

**Serge ARIES**

Consultant en Gestion des Connaissances

Mail : [serge.aries@ensc.fr](mailto:serge.aries@ensc.fr)

Web : <http://aries.serge.free.fr/>

# MindManager & MASK-I

Modéliser la connaissance avec un outil de Mind Mapping

## Cette méthode propose des modèles graphiques pour modéliser les connaissances

- OIDC
- Activité
- Phénomène
- Tâche
- Concept
- Historique
- Lignée

### Un modèle ou schéma a deux fonctions

- Identifier les éléments significatifs
- Donner une représentation graphique pour aider à la compréhension

**Avec les modèles OIDC et phénomène, le schéma tient sur une page.**

- Mais il est nécessaire de faire une autre page pour décrire le modèle sous forme de texte

**Avec le modèle d'activité, quand le processus à décrire est trop complexe, il faut jongler avec la mise en page en partant d'un processus général détaillé en sous-processus sur d'autres pages**

**De même pour les tâches et les concepts, la modélisation nécessite souvent plusieurs pages (une cinquantaine pour l'étude d'une demande de crédit)**

# Modéliser avec un logiciel de Mind mapping

L'exemple ici est une modélisation à partir d'une vidéo.  
La vidéo est affichée cote à cote à une map.  
Au fur et à mesure les éléments des modèles sont inscrits dans la map.  
Les modèles MASK seront ensuite formalisés

The screenshot displays a mind mapping application window titled "Faire du cafe cafetière piston\* - Mind". The interface includes a menu bar (Fichier, Accueil, Insertion, Conception, Révision, Affichage, Tablette, Aide) and a toolbar with various icons for editing and navigation. The main workspace is divided into two panes. The left pane, titled "Recette du cafe", contains a mind map with the following structure:

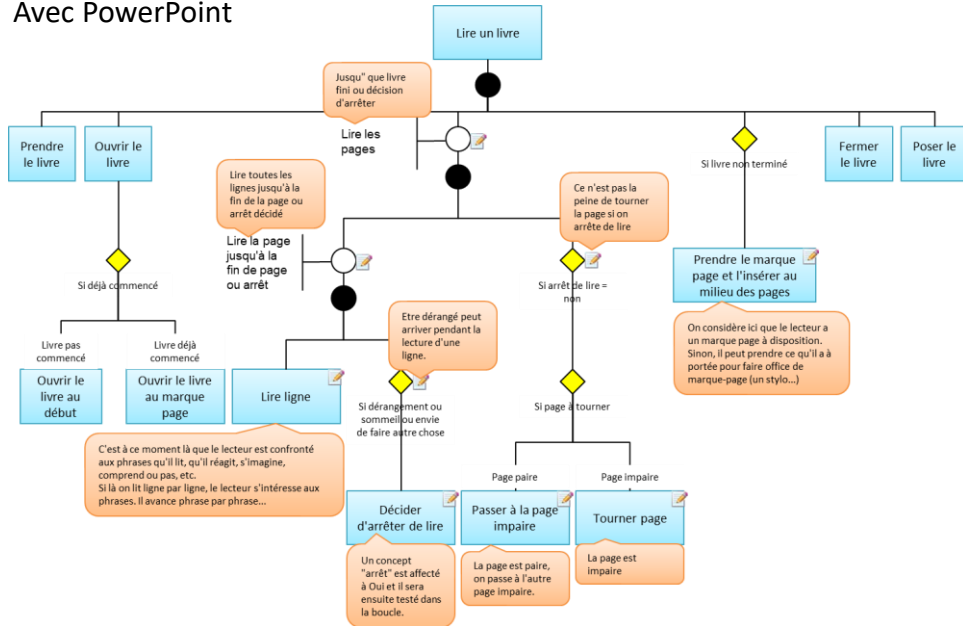
- Changeement des éléments
  - Tâches
    - Verser du café dans la cafetière
      - Jusqu'à la capacité de la cafetière
      - Ajouter l'eau
        - Remplir jusqu'à l'arceau
        - Remuer avec un bâton (baguette)
- Concepts
  - Cafetière Bodum
    - Cafetière à piston ou French Press
    - Capacité: 3 tasses
  - Dosette
    - Fournie avec la cafetière
  - Café
    - Moulu: Grossièrement
    - Quantité: Une dosette par tasse
  - Eau: Température ???
  - Outils pour remuer
    - Baguette
    - Cuillère
    - ...

The right pane shows a YouTube video player with the URL [https://www.youtube.com/watch?v=qnOtYj\\_DCeM&index=2&list=PLRHsHY](https://www.youtube.com/watch?v=qnOtYj_DCeM&index=2&list=PLRHsHY). The video content shows a woman in a black top preparing coffee in a kitchen setting, with a man standing next to her. The video player includes standard controls like play, pause, and volume, and a progress bar showing 1:25 / 5:15. The video title at the bottom reads "La cafetière à Piston Bodum Cymbord est disponible sur MaxiCoffee.com".

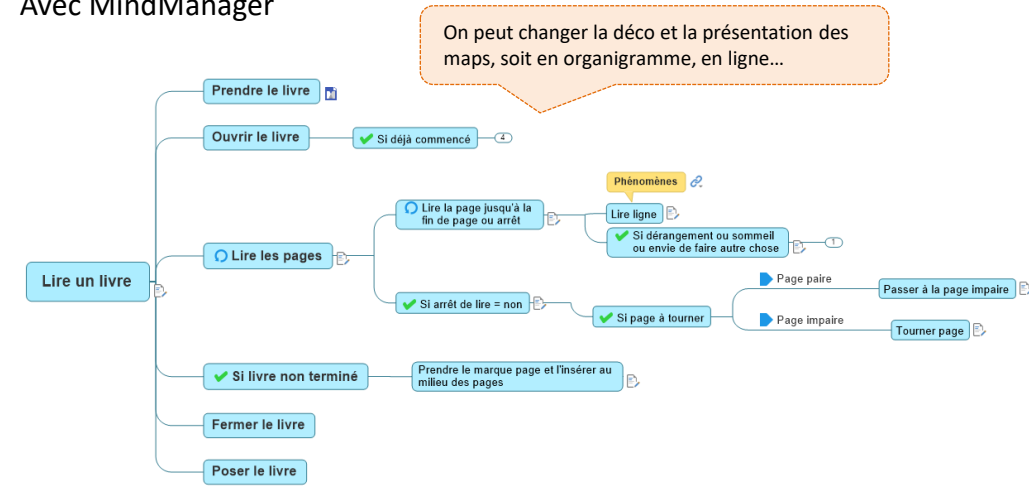
Tous les [exemples de livres de connaissance](#) présentés sur le site sont passés par MindManager pour construire le plan et générer les pages HTML

## La structure en « arbre » est utilisée pour les deux modèles tâche et Concept

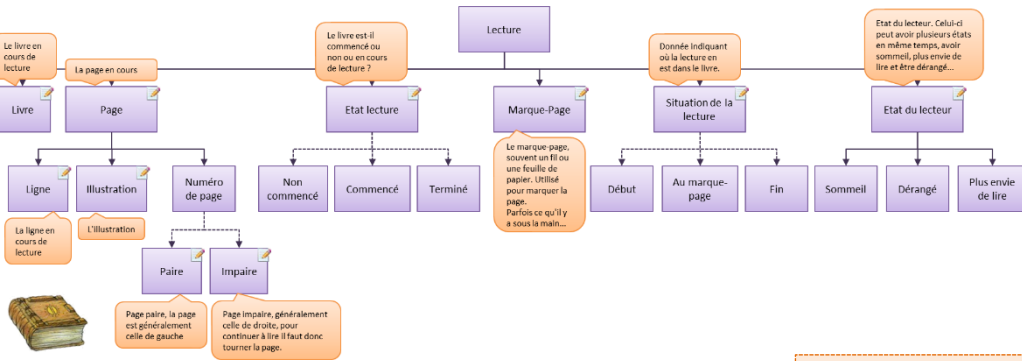
Avec PowerPoint



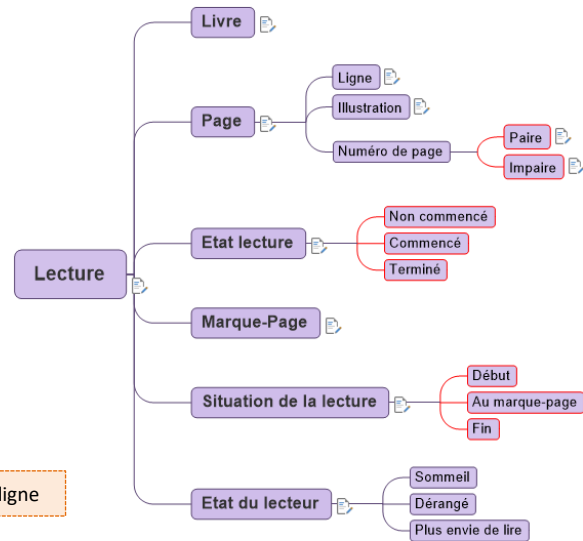
Avec MindManager



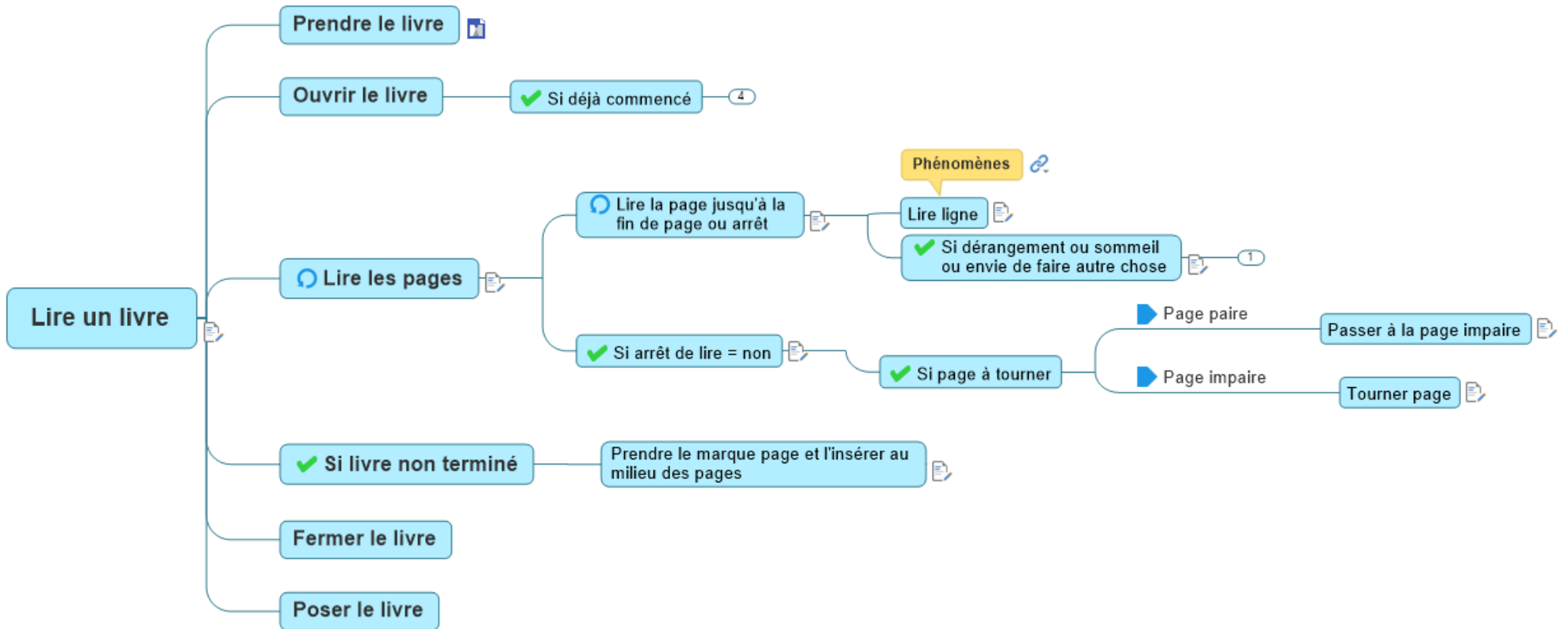
On peut changer la déco et la présentation des maps, soit en organigramme, en ligne...



Cliquer sur les images pour les afficher en ligne



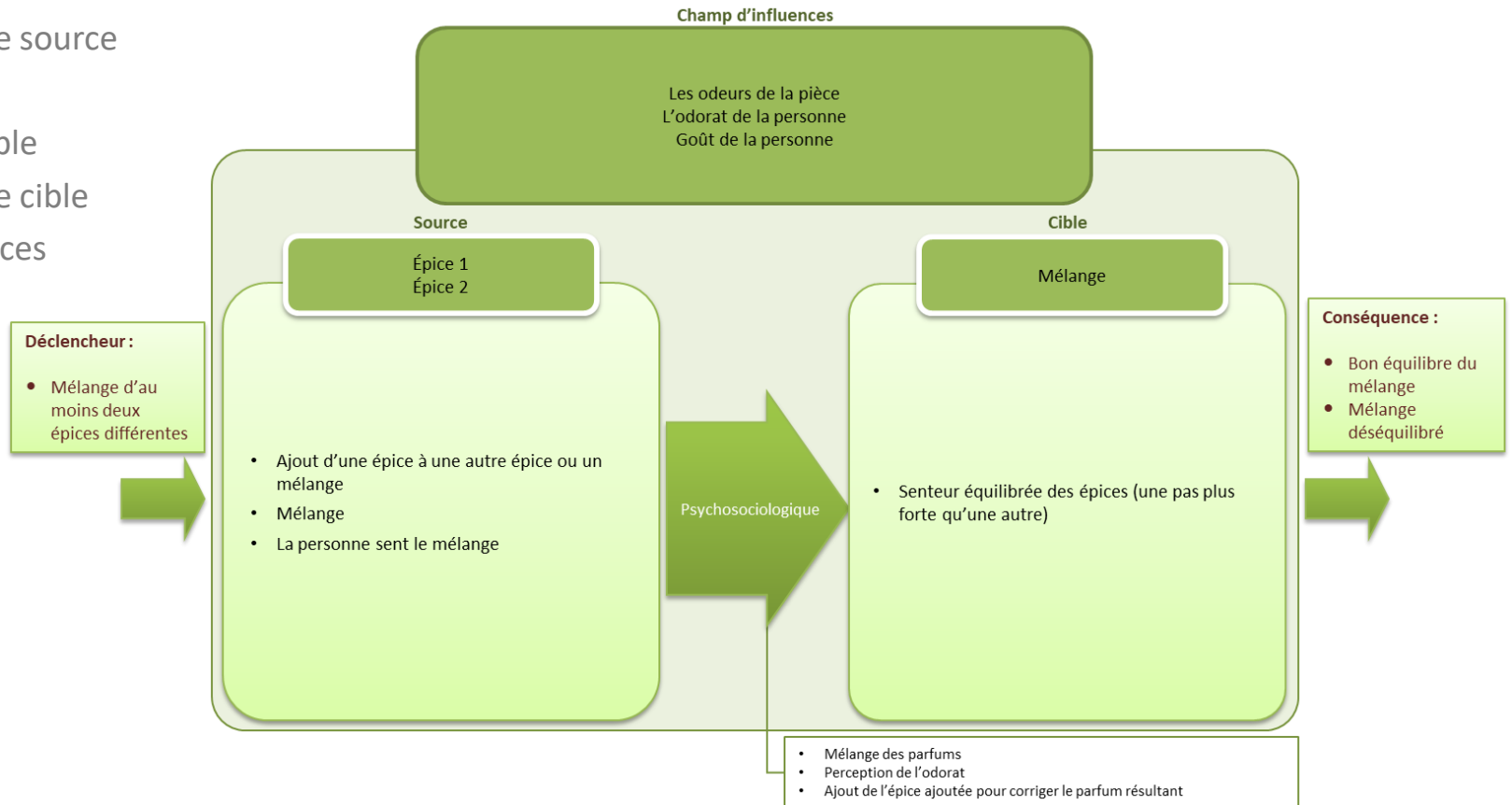
# Une présentation plus logique (et lisible) des tâches



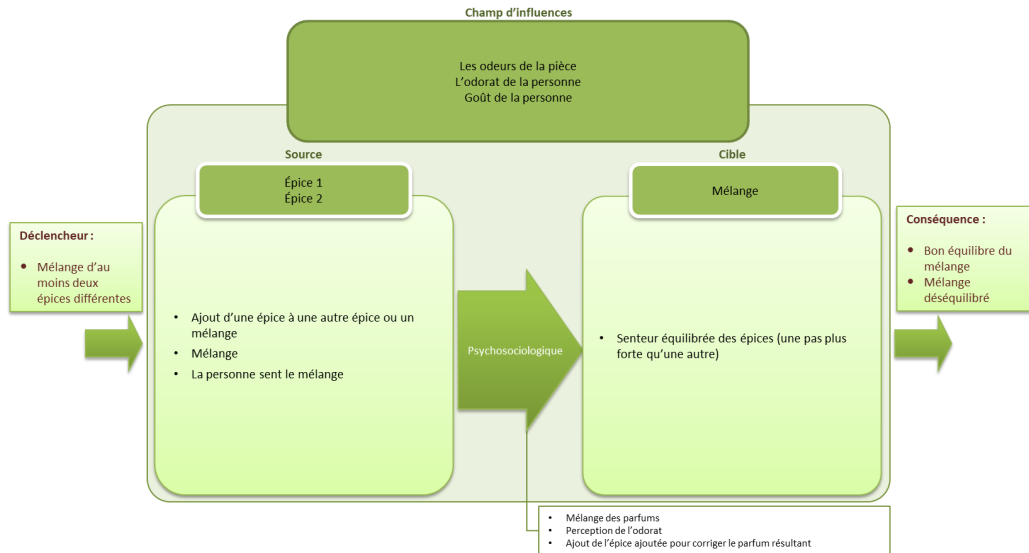


## Un modèle est composé par des éléments de connaissance

- Exemple : le modèle de phénomène
  - Evènements déclencheurs
  - Champ d'influence
  - Système source
  - Phénomène source
  - Le flux
  - Système Cible
  - Phénomène cible
  - Conséquences

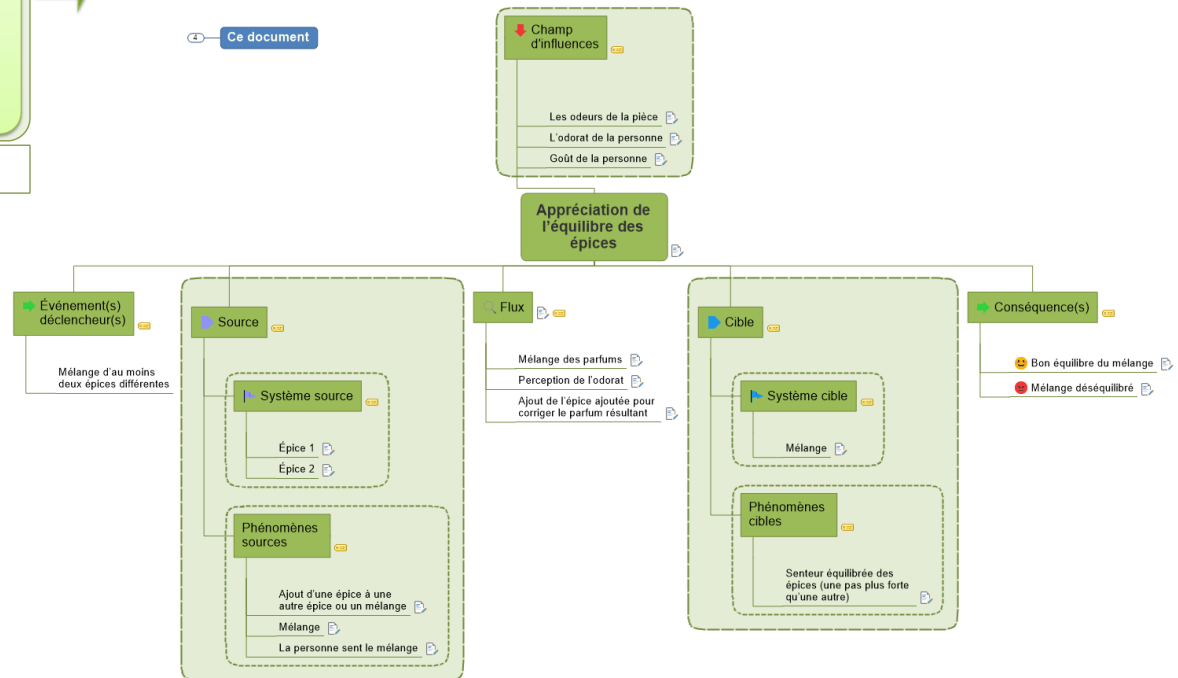


# L'idée est de décrire les éléments de connaissance tout en essayant de redonner une forme graphique explicite



Avec MindManager

Avec PowerPoint



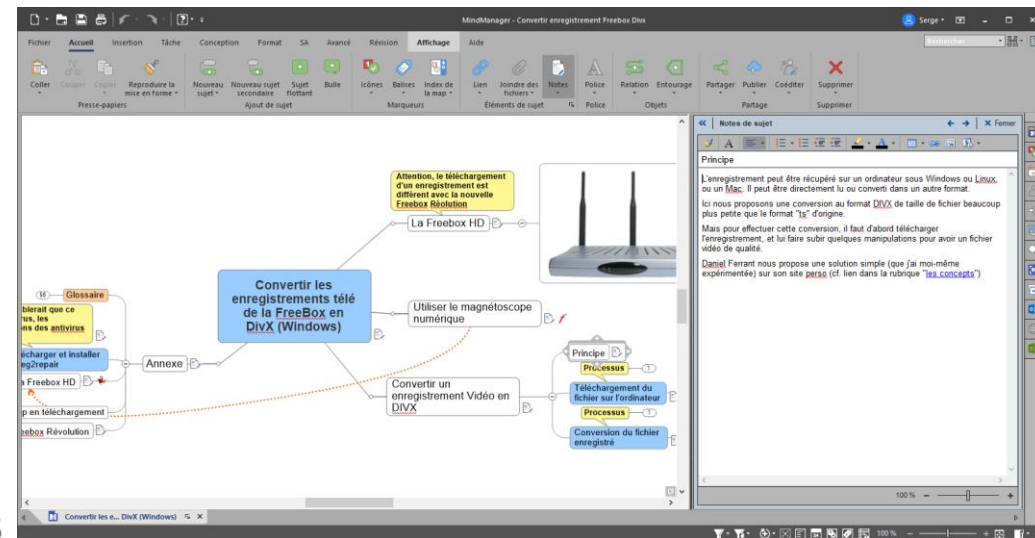
## Rapidité de formalisation

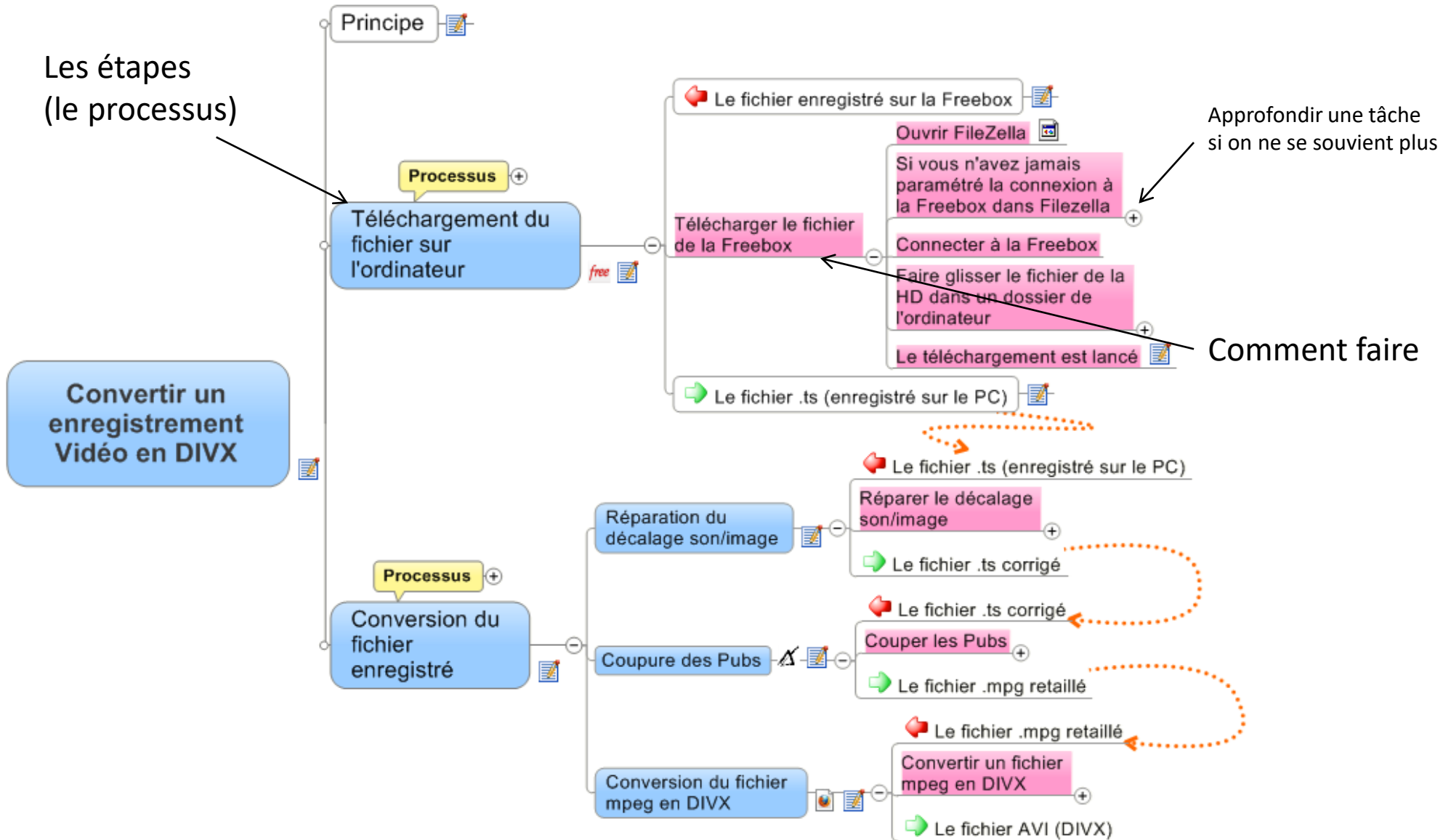
- Ajout d'un sujet
- Déplacement d'un sujet (à la souris)
- ...

La possibilité de décrire les éléments de connaissance avec du texte directement dans l'élément de connaissance et d'y associer des liens hypertextes sur d'autres documents (image, vidéo, document...)

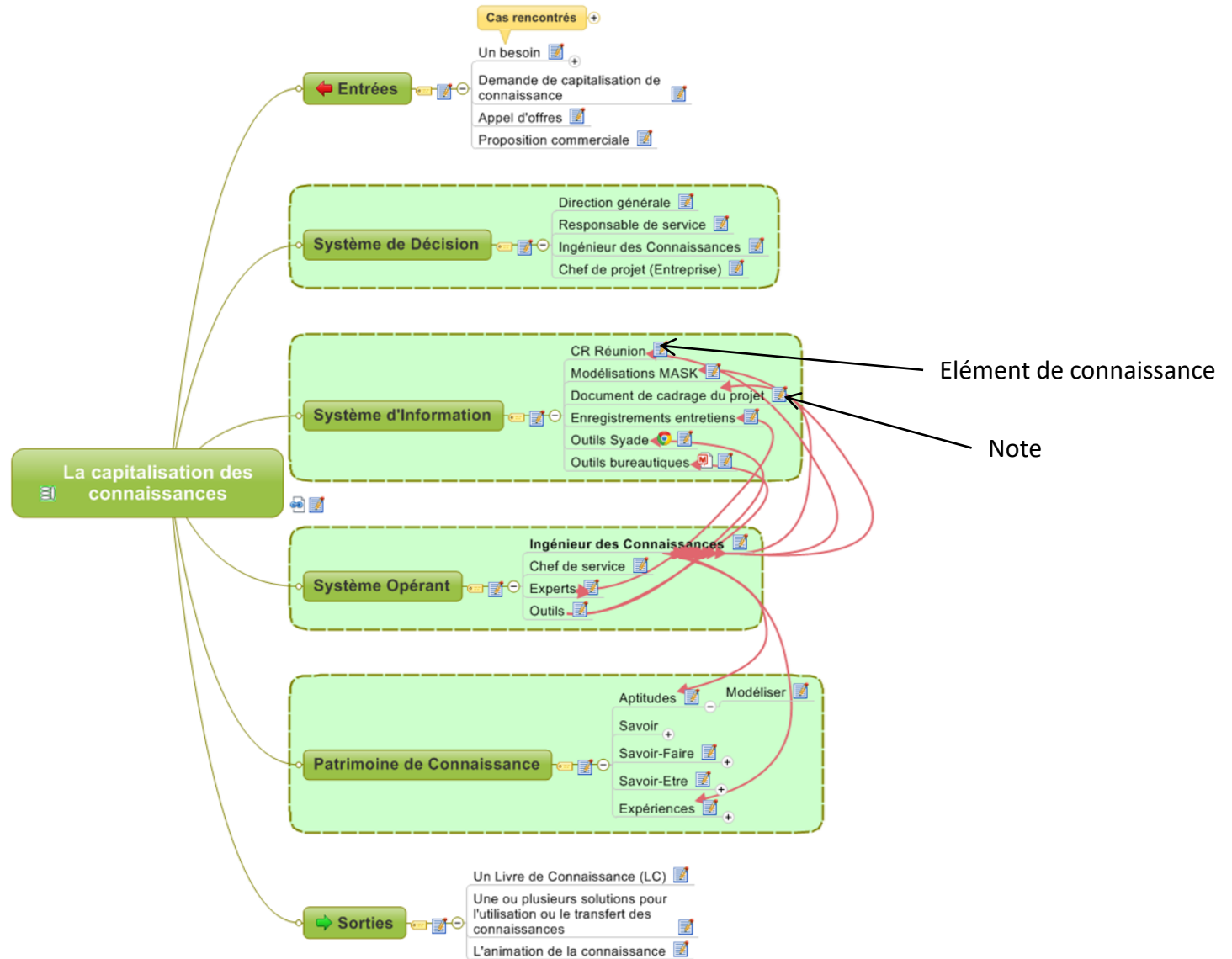
La map devient un « centre d'informations » sur le sujet

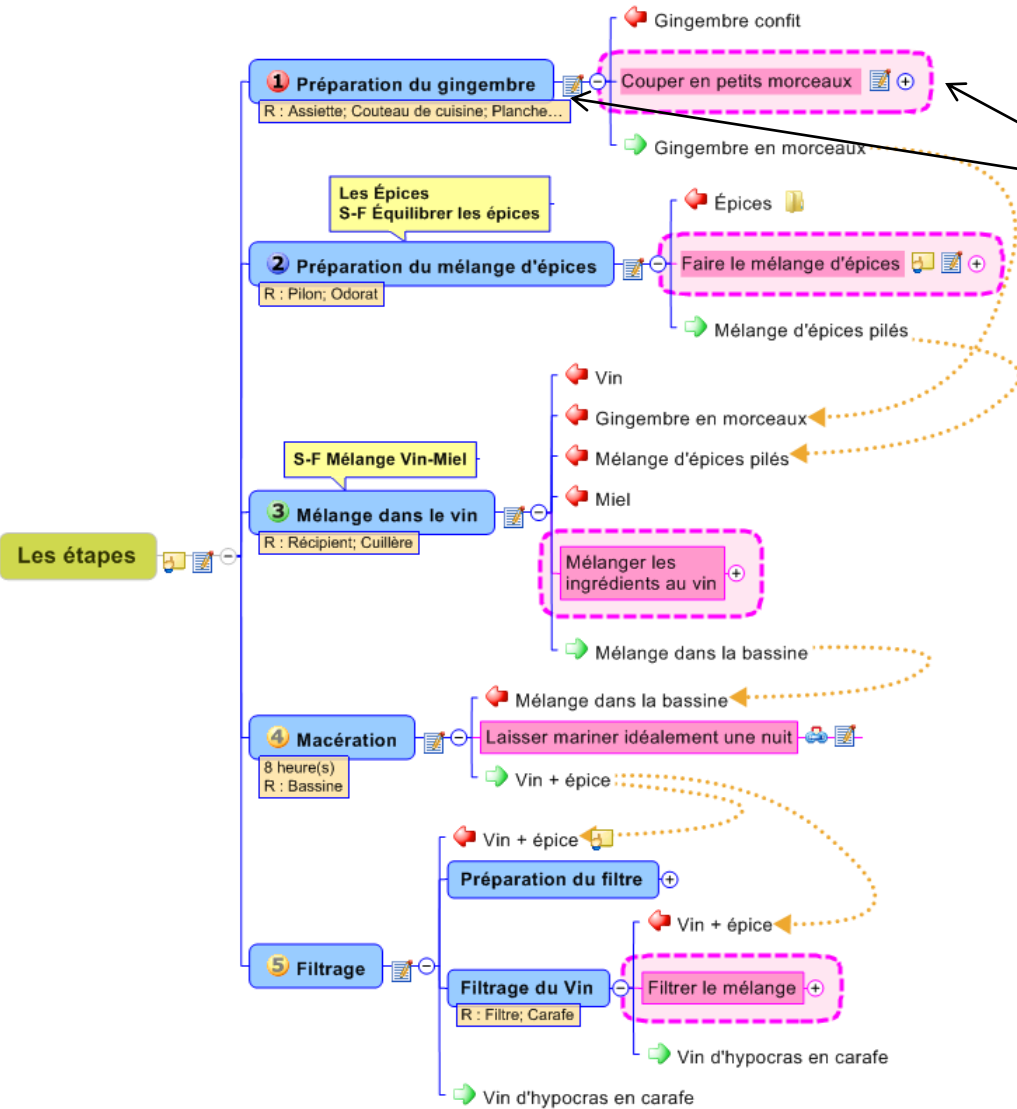
La Map peut être utilisée directement dans l'activité (exemple [la transformation des enregistrements Freebox TV...](#))



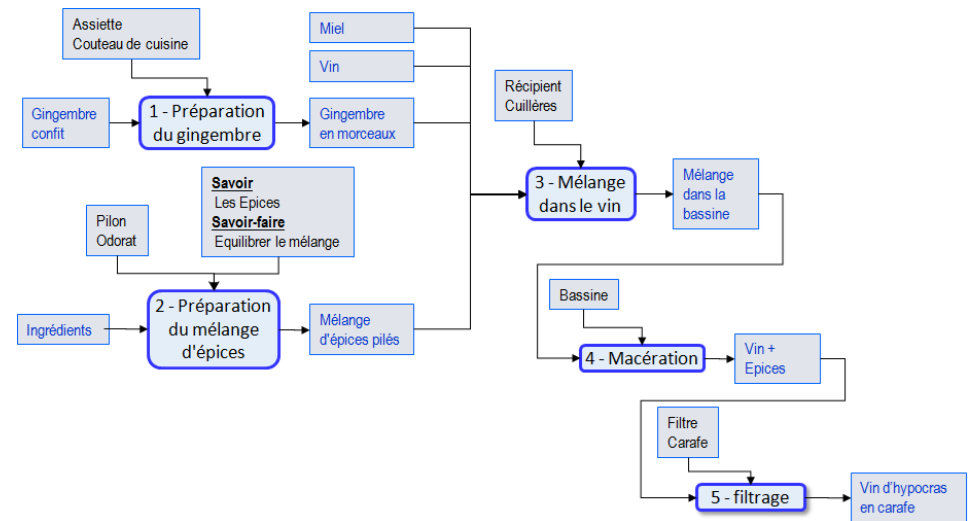


## Exemples de modélisations réalisées avec MindManager





Ici les tâches sont associées directement aux activités associées  
 Ce formalisme est identique à une présentation des tâches d'un projet



**Auto Gordian Knot**  
Conversion du fichier mpeg en DIVX

← Le fichier .mpeg retaillé

Ouvrir Auto Gordian Knot 

Convertir un fichier mpeg en DIVX

Dans la zone de texte "Input file" sélectionnez à l'aide du bouton d'explorateur, le fichier à traiter.

Dans la fenêtre Audio Trak(s), sélectionnez par défaut le fichier audio au format MPEG Audio Stream

Choisissez le nombre ou part de CD devant contenir le fichier de sortie (sachant que vous pouvez aussi définir une taille précise)

Cliquez sur le bouton "Advanced settings"

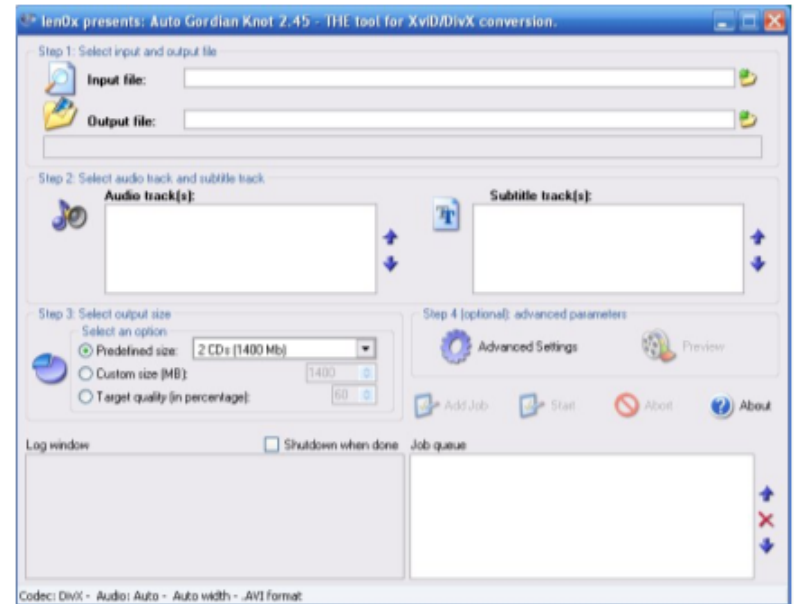
Cliquez sur "add job"

Cliquez sur "start"

Laissez tourner 

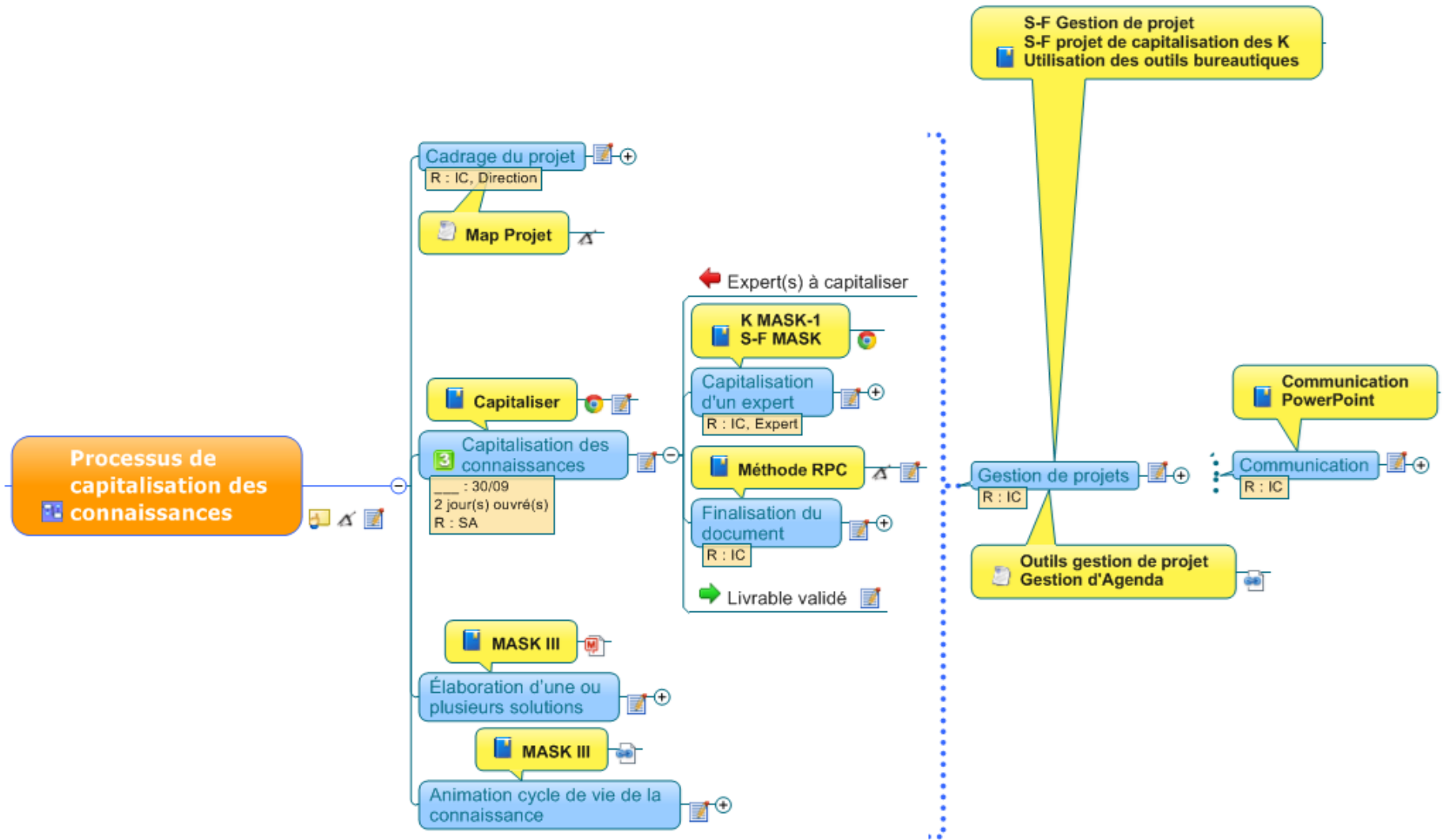
Quand c'est terminé

→ Le fichier AVI (DIVX)

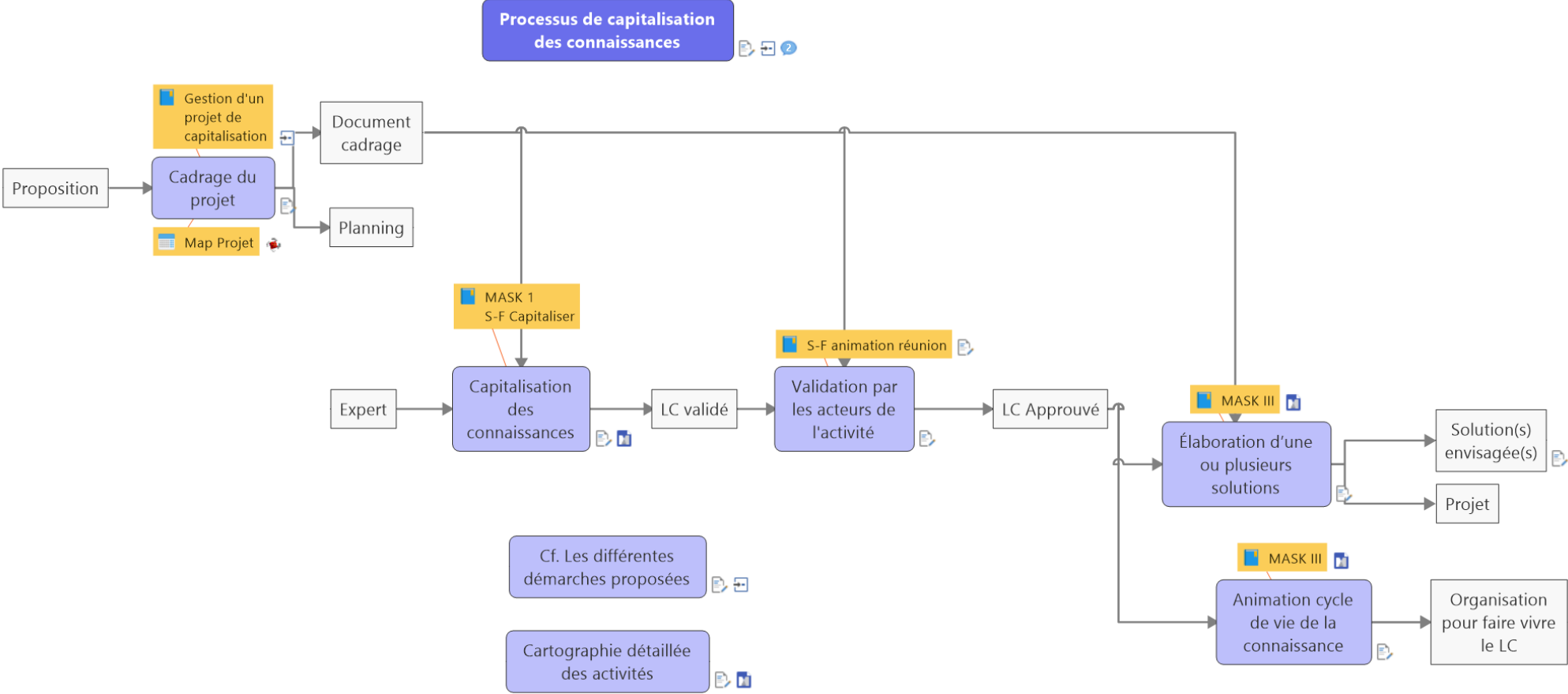




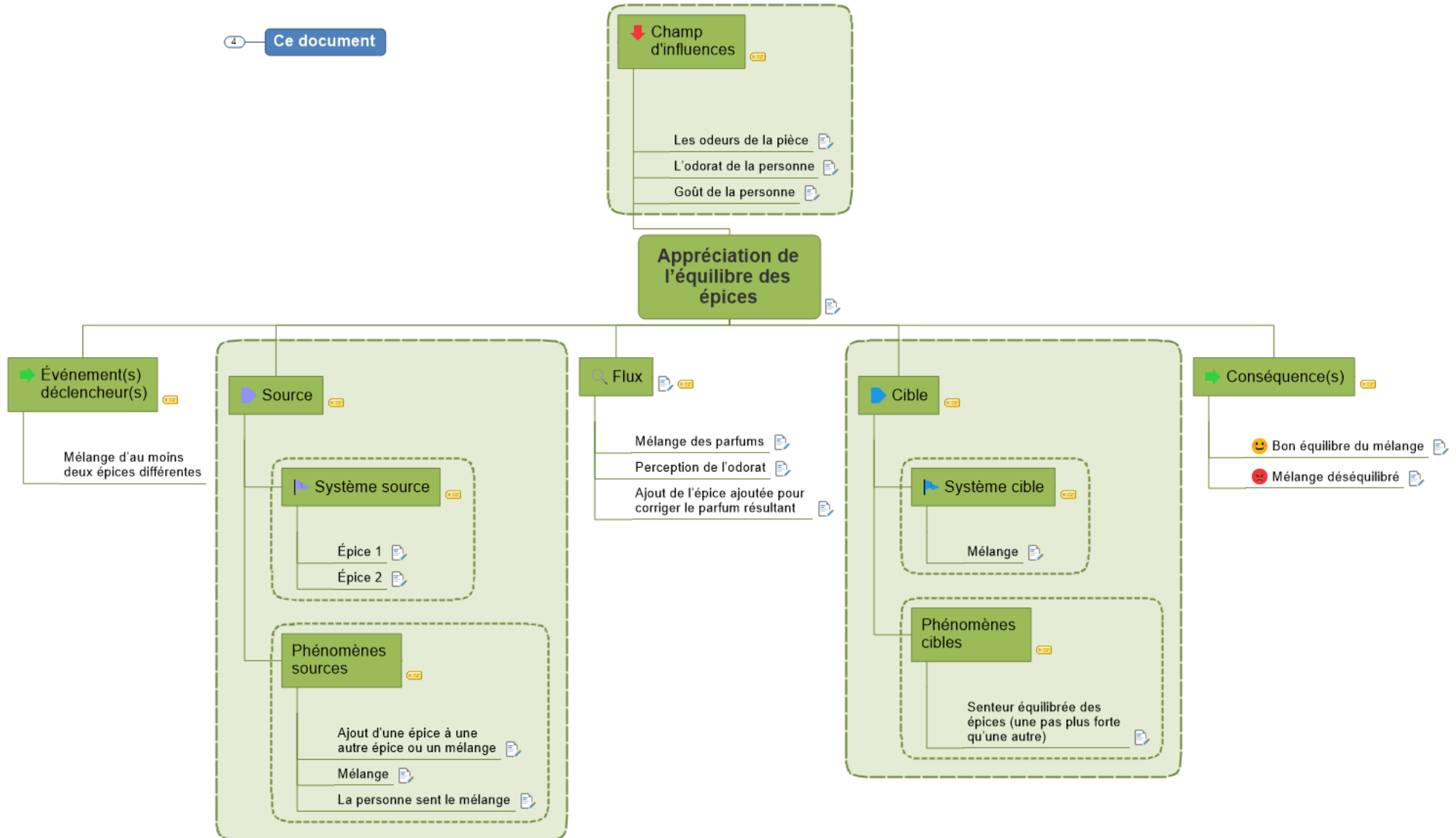
# Activité En map...



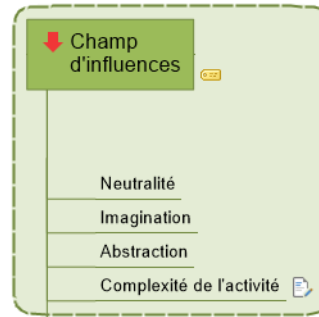
# Activité Ou en ligne



4 Ce document



5 Ce document



L'empathie

Événement(s) déclencheur(s)

Demande de modélisation  
Entretien de capitalisation

Source

Système source

Expert

Phénomènes sources

Récit de son activité  
Non-dit  
Comportement  
Liens sémantique

Flux

Information

Description de l'activité

Cognition

Compréhension, représentation de l'activité

Émotion

Ressenti, compréhension, gêne, joie...

Cible

Système cible

IC

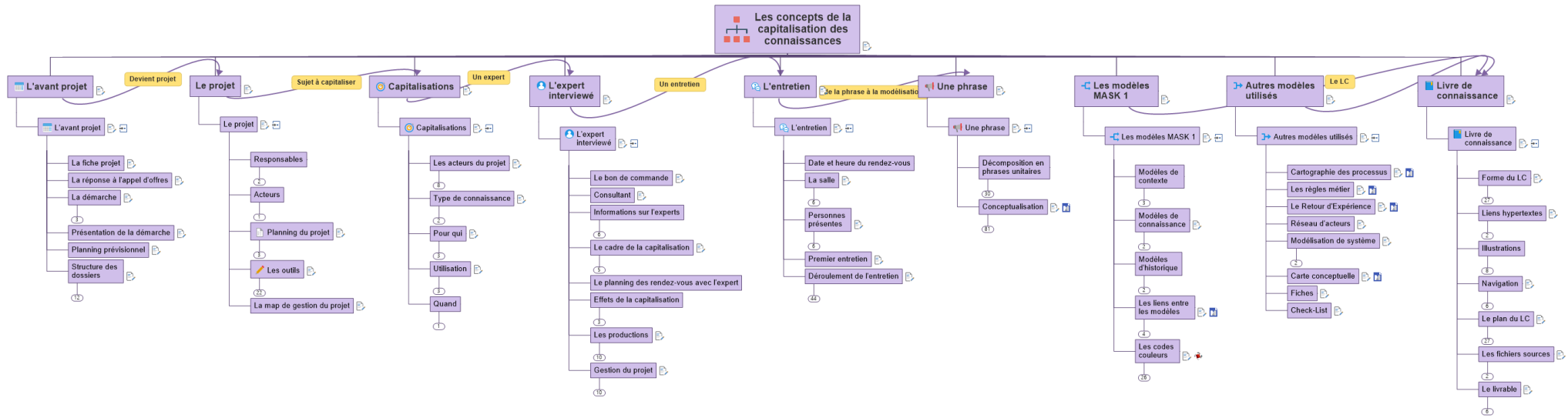
Phénomènes cibles

Se mettre à la place de la personne  
Comprendre sa logique  
Comprendre ses problèmes  
Comprendre l'origine des choses (remonter aux causes)  
Comprendre la personne (son raisonnement...)

Conséquence(s)

Bonne modélisation  
Bonne restitution

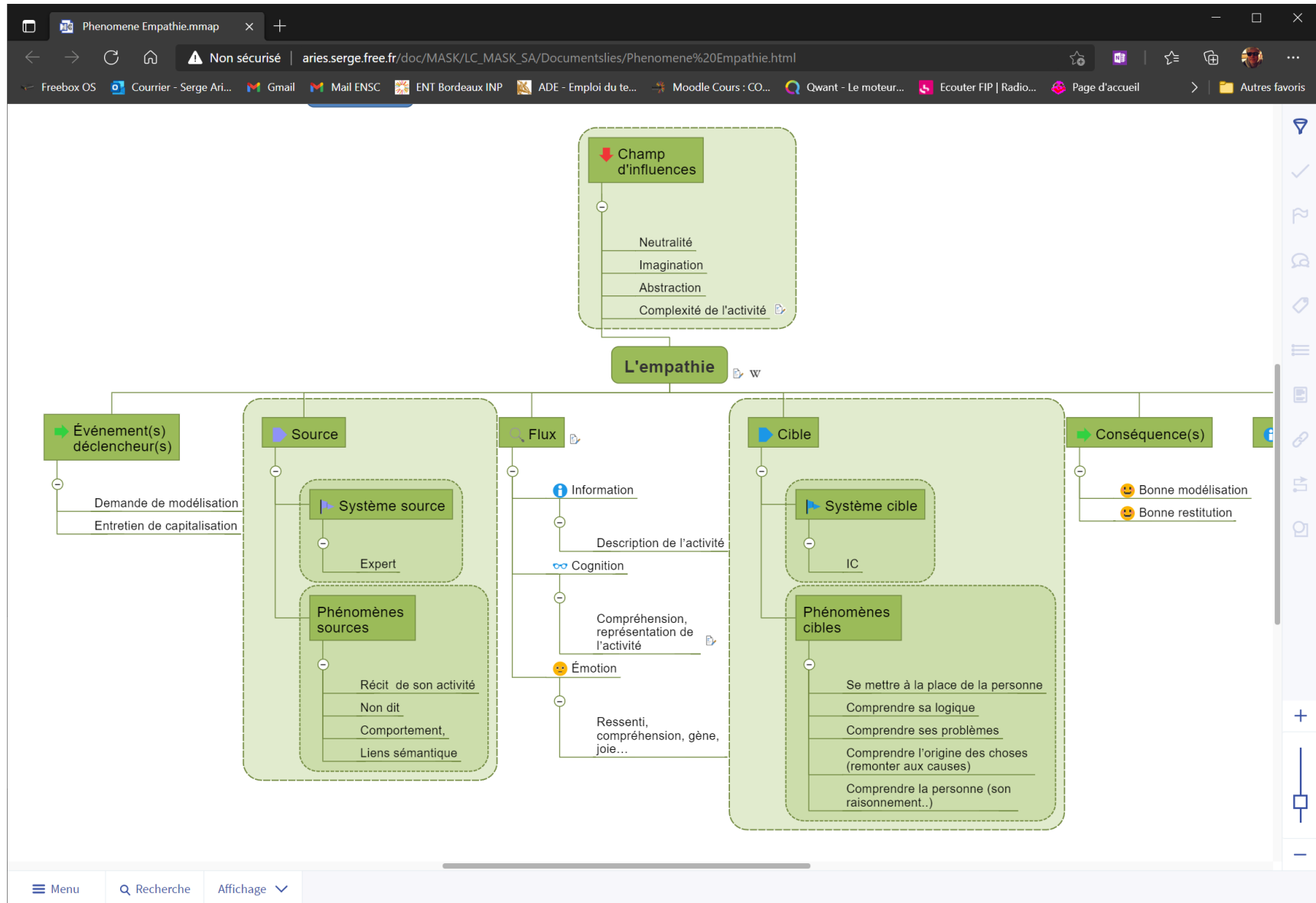
Retex

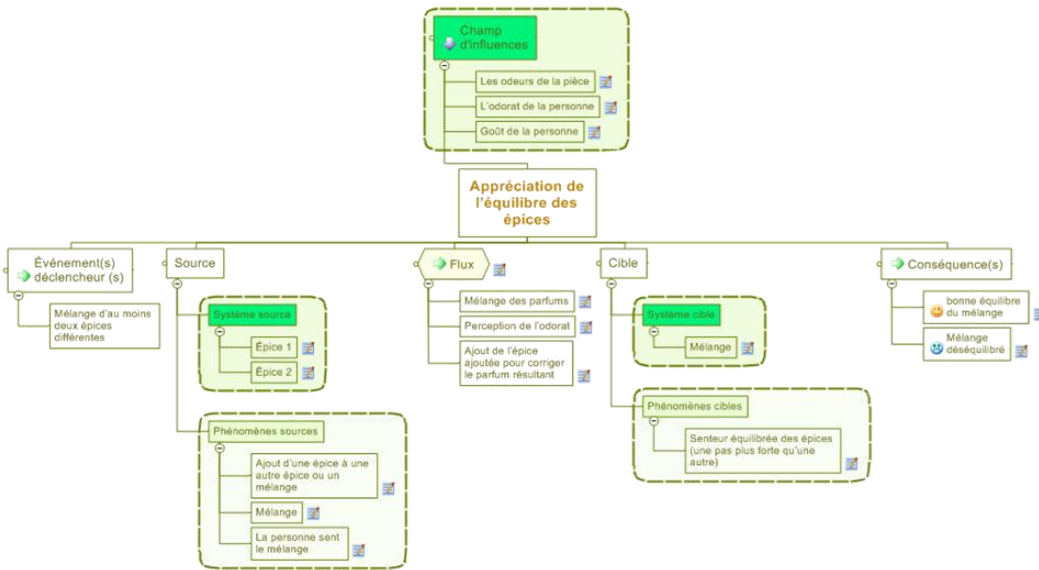


**MindManager permet donc d'avoir sur un même support la modélisation et la description du modèle**

**La carte peut ensuite être exportée sous forme de :**

- Pages HTML
- Document Word (qui peut être sauvegardé en PDF depuis la version 2007)
- ...





L'image

Recette du Vin d'Hypocras.docx - Microsoft Word

Home Insert Page Layout References Mailings Review View Developer Add-Ins

Sprang eco sans 11

Clipboard Font Paragraph Styles

Find Replace Select Editing

1 2 3 4 5 6 7 8 9 10 11 12 13 14 15 16 17 18

L'odorat de la personne  
Il est évident qu'il ne faut pas être anosmique pour réaliser cet équilibrage des épices. Mais c'est aussi la finesse de l'odorat qui est mis à contribution.  
Une personne qui fume aura peut-être moins de finesse dans l'odorat.

Goût de la personne  
Le goût influence dans la décision de favoriser une épice plutôt qu'une autre.

Événement(s) déclencheur(s)  
Mélange d'au moins deux épices différentes

Source  
Système source  
Épice 1  
Pour la première fois, on prend l'épice au parfum le plus fort comme le clou de girofle  
Épice 2  
L'épice qui sera ajoutée et avec laquelle le mélange sera équilibré

Phénomènes sources  
Ajout d'une épice à une autre épice ou un mélange  
Mélange  
La personne sent le mélange

Flux  
Mélange des parfums  
Perception de l'odorat  
Ajout de l'épice ajoutée pour corriger le parfum résultant

Cible  
Système cible  
Mélange  
Phénomènes cibles  
Senteur équilibrée des épices (une pas plus forte qu'une autre)

Conséquence(s)  
bonne équilibre du mélange  
Mélange déséquilibré

Flux

Page: 46 of 79 Words: 12 703 French (France) 100%

Le texte exporté sous Word



# Map en pages web

## Une fonction d'export de MindManager

Les étapes

Non sécurisé | aries.serge.free.fr/doc/MASK/Hypocras%20V2/Les%E9tapes.html

Freebox OS | Courrier - Serge Ari... | Gmail | Mail ENSC | ENT Bordeaux INP | ADE - Emploi du te... | Moodle Cours : CO... | Qwant - Le moteur...

Accueil | Sommaire | Aperçu de la map | Légende des icônes

Serge Aries | serge.aries@ensc.fr

Accueil > 5. Les étapes

← Précédente | Suivante >

**5. Les étapes**

Avant tout, préparer ses ustensiles, regrouper ses ingrédients, faire de la place sur son plan de travail, se mettre à l'aise...

**Les étapes**

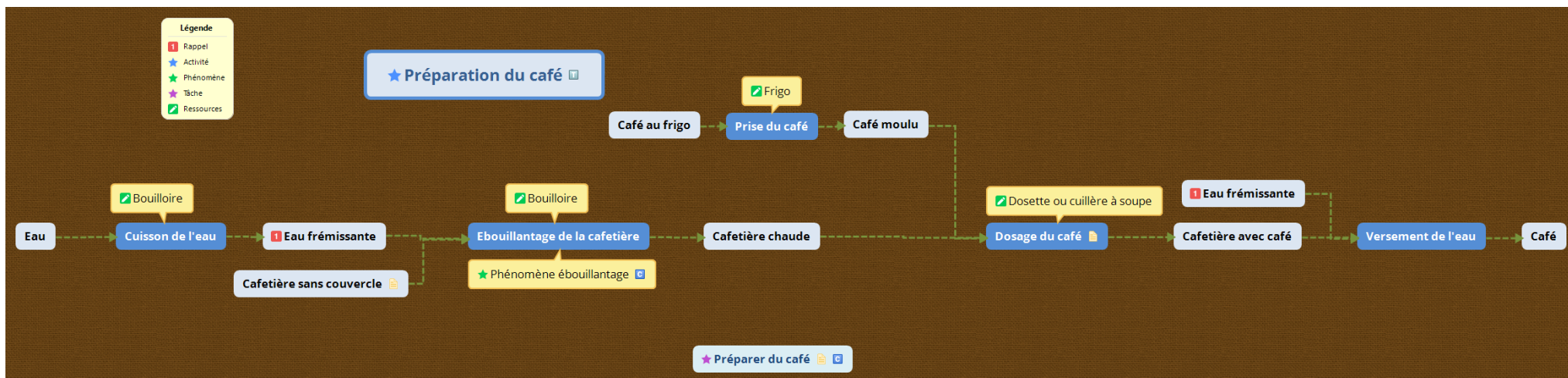
- Les ingrédients
  - 1 Préparation du gingembre
    - Assiette
    - Couteau de cuisine
    - Planche à découper
  - 2 Préparation du mélange d'épices
    - Les Épices
    - S-F Equilibrer les épices
    - Pilon Odorat
  - 3 Mélange dans le vin
    - S-F Mélange Vin-Miel
    - Récipient
    - Cuillère
  - 4 Macération
    - Bassine
  - 5 Filtrage
  - Vin d'hypocras en carafe

**Voir les sujets et documents apparentés**

- Map MindManager en html 5 Les étapes
- Les etapes.mmap



Télécharger la [map XMind](#)



**Au départ l'idée était d'utiliser MindManager pour réaliser la modélisation des tâches et des concepts pour s'affranchir du problème de mise en page de PowerPoint ou Visio quand tous les éléments n'entrent pas dans une page.**

**La rapidité de saisie de MindManager offre une possibilité de gagner du temps dans la réalisation d'un livre de connaissance**

**Les enjeux sont donc de diminuer le temps de réalisation et de faciliter ensuite la mise à jour des modèles**

MindManager propose plusieurs formes de présentation de la carte tout en restant dans le principe d'un sujet et de ses sous-sujets (cf. [exemple de modèle de phénomène](#))

Il faut vérifier si cette forme visuelle ne fait pas perdre de la compréhension à la modélisation...

## MindManager est un logiciel programmable avec des macros ou via OLE en VBA.

- Les données d'une map peuvent être récupérées et manipulées par programme
  - Par exemple pour les intégrer dans une base de données

## Un icône utilisé pour « décorer » un sujet peut être identifié par programme et servir à donner une signification au sujet ou aux sous-sujets

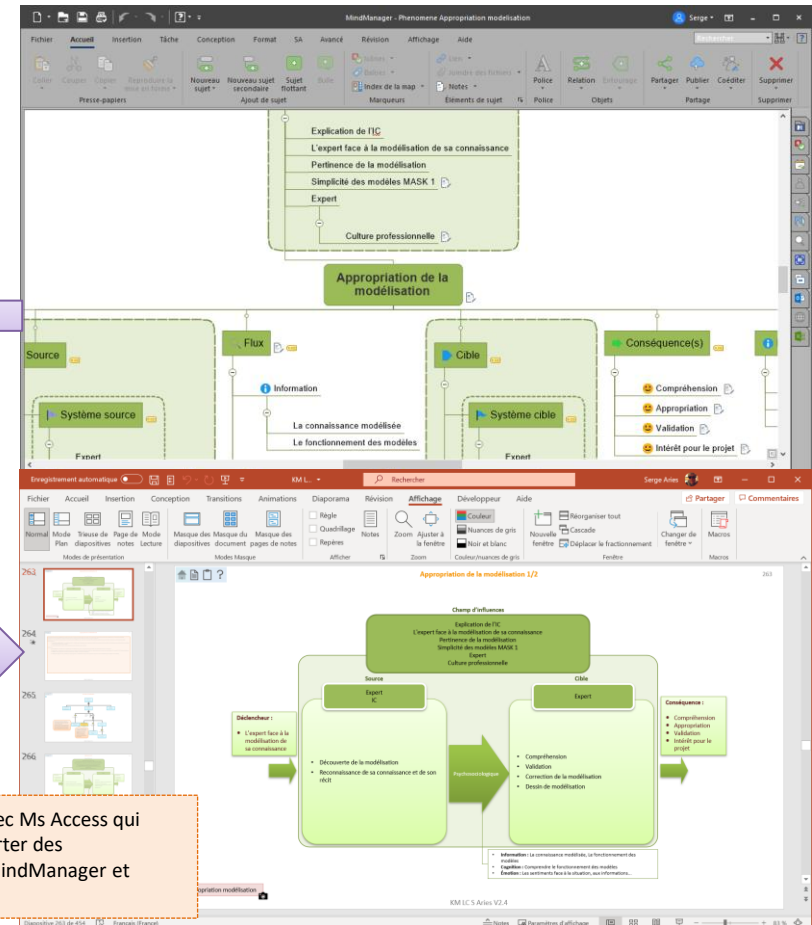
Volet de navigation

Phénomènes

N°	Phénomène	Lien hypertexte	Explication
17	Appropriation de la modélisation		La première découverte de la modélisation par l'expert quand celui-ci n'a jamais vu de
2	Conceptualisation		Représentation mentale générale et abstraite d'un objet. Idée que l'on se fait de
25	Crainte (a priori) face au projet		Si ce phénomène n'a jamais vraiment été rencontré, il y a eu un projet où l'expert a
18	Craintes (a priori) du jugement		Formaliser les connaissances ou l'activité d'un service pose par écrit "ce qui est".
19	Effet miroir		La personne qui généralement pense qu'elle ne sait rien (surtout sur des métiers
11	Enregistrement d'un entretien		L'enregistrement est un phénomène en tant que tel. L'enregistrement de l'entretien va
24	Enrichissement		Après des entretiens et des validations de la formalisation, l'expert exprime souvent
20	Enrichissement par la structuration		La modélisation donnant une structure à la connaissance, par transativité, donne une
5	La reconnaissance explicite de l'expert		Interviewer une personne est donc une reconnaissance implicite, parfois explicite
15	Le processus mental		Dans une activité, les acteurs sont souvent pris dans le "système", il évalue leur
12	L'empathie	<a href="#">Empathie - Wikipédia</a>	L'empathie n'est pas toujours évidente pour tout le monde. Cet exercice mental consiste

Ent: M 1 sur 26 Non filtré Rechercher

Mode Formulaire



Application développée avec Ms Access qui permet d'importer et exporter des modélisations MASK I en MindManager et PowerPoint

**Le Livre de Connaissance est une photo à un instant « T » d'une connaissance. Il est livré à l'entreprise qui (en théorie) le modifiera**

- L'entreprise doit donc acheter MindManager

**Il existe des alternatives gratuites (peu)**

## Un livre de connaissance entièrement réalisé avec MindManager

- [La Map](#) (html)
- les modèles ont été aussi formalisés avec PowerPoint pour permettre une comparaison
- Le LC a été transformé en une [recette de cuisine](#)
- [Les étapes de cette transformation](#)

## Publier un Livre de Connaissance avec MindManager

## Transformation des enregistrements TV de la Freebox en DIVX

## MindManager de MindJet

## MASK-I